

Hotel Gut Kramerhof

Hotel in Kirchdorf in Tirol



92 %
290 Bewertungen

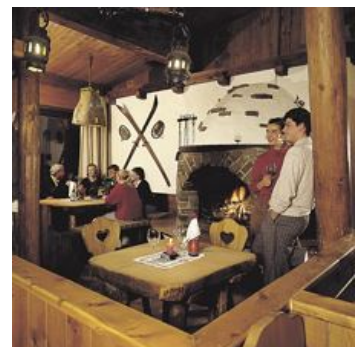
TY


Schwendter Straße 73 · A-6382 Kirchdorf in Tirol · info@kramerhof.at · 0043 5352 6901
Weitere Informationen unter <https://www.kramerhof.at>

Hotel Gut Kramerhof

Hotel in Kirchdorf in Tirol

Staunen, wohlfühlen, Unvergessliches erleben im Hotel Gut Kramerhof! Erfahren Sie traumhafte Tage auf den sonnigen Bergwiesen am Fuße des Wilden Kaisers! Wir bieten Ihnen Hotel "Kramerhof", Haus "Wilder Kaiser", unseren Gasthof "Mitterjäger" und unser Bauernhaus. Zahlreiche Erlebnisangebote für Groß und Klein versprechen einen unvergesslichen, interessanten Urlaub. Unsere Ferienanlage bietet als Neuheit für besondere Ansprüche die exklusiv gestalteten Kaisersuiten. Hier erleben Sie den besonderen Luxus, den man sich für einen Urlaub wünscht. Hier im ruhig gelegenen Gasteig, können Sie die Seele in mitten herrlicher Natur baumeln lassen! Unsere weiteren Betriebe: Gasthof Mitterjäger, ca. 200 Meter vom Hotel entfernt; 1 Selbstversorgerhütte - Niederalm auf 1.000 m, Schlaflager für 6 Personen + 2 Doppelzimmer (Vermietung nur im in der Sommersaison auf Anfrage)



Wiesenlage · Ruhige Lage · Waldnähe · Direkt am Radweg · Direkt an der Loipe · Am Fluss · Alleinlage · Direkt an d. Ski-/ Wander-/ Bushaltestelle · Am Wanderweg · Sauna · Infrarotkabine

Zimmer und Appartements

Aktuelle Angebote

Typ I Kramerhof



Komfortdoppelzimmer im typisch Tirolerstil mit Sitzecke, Kachelofen, Badewanne/WC und Balkon, TV, Radio, Telefon

ab
€ 93,00

pro Person am 16.05.2024

ZUM ANGEBOT

1-2 Personen · 1 Schlafzimmer · 25 m²

TYP I, DZ Komfort inkl. 3/4 Pension ab 5 Nächte



Komfortdoppelzimmer im typisch Tirolerstil mit Sitzecke, Kachelofen, Badewanne/WC und Balkon, TV, Radio, Telefon

ab
€ 93,00

pro Person am 16.05.2024

ZUM ANGEBOT

1-3 Personen · 1 Schlafzimmer · 25 m²

TYP I, DZ Komfort inkl. Frühstück ab 5 Nächte



Komfortdoppelzimmer im typisch Tirolerstil mit Sitzecke, Kachelofen, Badewanne/WC und Balkon, TV, Radio, Telefon

ab
€ 83,00

pro Person am 16.05.2024

ZUM ANGEBOT

1-3 Personen · 1 Schlafzimmer · 25 m²

Typ I DZ Kramerhof inkl. 3/4 Pension



Komfortdoppelzimmer im typisch Tirolerstil mit Sitzecke, Kachelofen, Badewanne/WC und Balkon, TV, Radio, Telefon

ab
€ 103,00

pro Person am 16.05.2024

ZUM ANGEBOT

1-3 Personen · 1 Schlafzimmer · 25 m²

Typ II Kramerhof



Familienzimmer mit getr. Schlafrum o. Schlafnische mit Etagenbett; Bad mit WC und Badewanne, TV, Telefon Radio Sitzecke, Kachelofen und Balkon bzw. Terrasse

ab
€ 96,00

pro Person am 16.05.2024

ZUM ANGEBOT

1-4 Personen · 1 Schlafzimmer · 27 m²

Typ II Kramerhof inkl. Frühstück ab 5 Nächte



Familienzimmer mit getr. Schlafrum o. Schlafnische mit Etagenbett;
Bad mit WC und Badewanne, TV, Telefon Radio Sitzecke, Kachelofen
und Balkon bzw. Terrasse

ab
€ 86,00

pro Person am 16.05.2024

ZUM ANGEBOT

2-4 Personen · 1 Schlafzimmer · 27 m²

Typ II Kramerhof, inkl. 3/4 Pension



Familienzimmer mit getr. Schlafrum o. Schlafnische mit Etagenbett;
Bad mit WC und Badewanne, TV, Telefon Radio Sitzecke, Kachelofen
und Balkon bzw. Terrasse

ab
€ 106,00

pro Person am 16.05.2024

ZUM ANGEBOT

2-4 Personen · 1 Schlafzimmer · 27 m²

Typ II Kramerhof inkl. 3/4 Pension ab 5 Nächte



Familienzimmer mit getr. Schlafrum o. Schlafnische mit Etagenbett;
Bad mit WC und Badewanne, TV, Telefon Radio Sitzecke, Kachelofen
und Balkon bzw. Terrasse

ab
€ 96,00

pro Person am 16.05.2024

ZUM ANGEBOT

2-4 Personen · 1 Schlafzimmer · 27 m²

Typ III Kramerhof



geräumiges Wohnstudio mit Sitzecke, Kachelofen und Balkon teilweise mit Schlafnische mit Etagenbett für bis zu 4 Personen Bad mit WC und Badewanne ausgestattet mit TV, Telefon, Kühlschrank, Radio

ab
€ 99,00

pro Person am 16.05.2024

ZUM ANGEBOT

1-2 Personen · 1 Schlafzimmer · 27 m²

Typ III Kramerhof inkl. Frühstück ab 5 Nächte



geräumiges Wohnstudio mit Sitzecke, Kachelofen und Balkon teilweise mit Schlafnische mit Etagenbett für bis zu 4 Personen Bad mit WC und Badewanne ausgestattet mit TV, Telefon, Kühlschrank, Radio

ab
€ 89,00

pro Person am 16.05.2024

ZUM ANGEBOT

1-2 Personen · 1 Schlafzimmer · 27 m²

Typ III Kramerhof inkl. 3/4 Pension



geräumiges Wohnstudio mit Sitzecke, Kachelofen und Balkon teilweise mit Schlafnische mit Etagenbett für bis zu 4 Personen Bad mit WC und Badewanne ausgestattet mit TV, Telefon, Kühlschrank, Radio

ab
€ 109,00

pro Person am 16.05.2024

ZUM ANGEBOT

1-2 Personen · 1 Schlafzimmer · 27 m²

Typ III Kramerhof inkl. 3/4 Pension ab 5 Nächte



geräumiges Wohnstudio mit Sitzecke, Kachelofen und Balkon teilweise mit Schlafnische mit Etagenbett für bis zu 4 Personen Bad mit WC und Badewanne ausgestattet mit TV, Telefon, Kühlschrank, Radio

ab
€ 99,00

pro Person am 16.05.2024

ZUM ANGEBOT

1-2 Personen · 1 Schlafzimmer · 27 m²

Typ IV Kaisergut



Familien suite 46 m² für 2-5 Personen, 1 Schlafzimmer, 1 Wohnschlafzimmer; mit Balkon in Richtung Wilder Kaiser, gemütliche Sitzecke Bad mit Dusche, Badewanne, Waschbecken, Fön; WC separat, TV in beide...

ab
€ 103,00

pro Person am 16.05.2024

ZUM ANGEBOT

1-3 Personen · 1 Schlafzimmer · 46 m²

Typ IV Kaisergut inkl. Frühstück ab 5 Nächte



Familien suite 46 m² für 2-5 Personen, 1 Schlafzimmer, 1 Wohnschlafzimmer; mit Balkon in Richtung Wilder Kaiser, gemütliche Sitzecke Bad mit Dusche, Badewanne, Waschbecken, Fön; WC separat, TV in beide...

ab
€ 93,00

pro Person am 16.05.2024

ZUM ANGEBOT

1-3 Personen · 1 Schlafzimmer · 46 m²

Typ IV Kaisergut inkl. 3/4 Pension



Familien suite 46 m² für 2-5 Personen, 1 Schlafzimmer, 1 Wohnschlafzimmer; mit Balkon in Richtung Wilder Kaiser, gemütliche Sitzecke Bad mit Dusche, Badewanne, Waschbecken, Fön; WC separat, TV in beide...

1-3 Personen · 1 Schlafzimmer · 46 m²

ab
€ 113,00

pro Person am 16.05.2024

ZUM ANGEBOT

Typ IV Kaisergut inkl. 3/4 Pension ab 5 Nächte



Familien suite 46 m² für 2-5 Personen, 1 Schlafzimmer, 1 Wohnschlafzimmer; mit Balkon in Richtung Wilder Kaiser, gemütliche Sitzecke Bad mit Dusche, Badewanne, Waschbecken, Fön; WC separat, TV in beide...

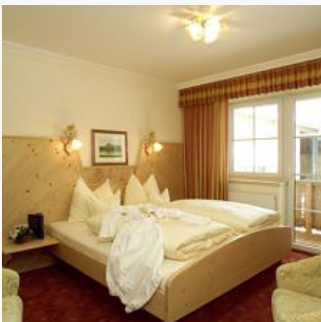
1-3 Personen · 1 Schlafzimmer · 46 m²

ab
€ 103,00

pro Person am 16.05.2024

ZUM ANGEBOT

Typ V Kaisergut



Doppelzimmer "Jugendtraum" 21 m² für 2 Personen mit Wohnecke, Bad mit Dusche/WC TV, Telefon, teilweise Balkon

1-2 Personen · 1 Schlafzimmer · 20 m²

ab
€ 93,00

pro Person am 16.05.2024

ZUM ANGEBOT

Typ V Kaisergut inkl. Frühstück ab 5 Nächte



Doppelzimmer "Jugendtraum" 21 m² für 2 Personen mit Wohncke, Bad mit Dusche/WC TV, Telefon, teilweise Balkon

ab
€ 83,00

pro Person am 16.05.2024

ZUM ANGEBOT

1-2 Personen · 1 Schlafzimmer · 20 m²

Typ V Kaisergut inkl. 3/4 Pension



Doppelzimmer "Jugendtraum" 21 m² für 2 Personen mit Wohncke, Bad mit Dusche/WC TV, Telefon, teilweise Balkon

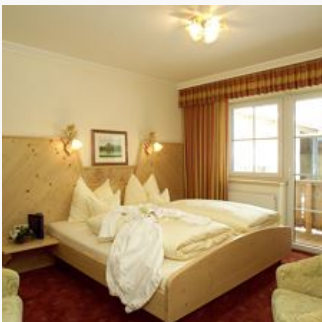
ab
€ 103,00

pro Person am 16.05.2024

ZUM ANGEBOT

1-2 Personen · 1 Schlafzimmer · 20 m²

Typ V Kaisergut inkl. 3/4 Pension ab 5 Nächte



Doppelzimmer "Jugendtraum" 21 m² für 2 Personen mit Wohncke, Bad mit Dusche/WC TV, Telefon, teilweise Balkon

ab
€ 93,00

pro Person am 16.05.2024

ZUM ANGEBOT

1-2 Personen · 1 Schlafzimmer · 20 m²

Typ VI Kaisergut



Familienzimmer 40 m² mit 1 Schlafzimmer, 1 Wohnschlafzimmer, für Familien bis 2 Erwachsene + 3 Kinder, Bad mit Badewanne, Dusche, Waschbecken, Fön; WC separat TV in beiden Räumen, Telefon, Kühlschrank

ab
€ 99,00

pro Person am 16.05.2024

[ZUM ANGEBOT](#)

1-3 Personen · 1 Schlafzimmer · 40 m²

Typ VI Kaisergut inkl. Frühstück ab 5 Nächte



Familienzimmer 40 m² mit 1 Schlafzimmer, 1 Wohnschlafzimmer, für Familien bis 2 Erwachsene + 3 Kinder, Bad mit Badewanne, Dusche, Waschbecken, Fön; WC separat TV in beiden Räumen, Telefon, Kühlschrank

ab
€ 89,00

pro Person am 16.05.2024

[ZUM ANGEBOT](#)

1-3 Personen · 1 Schlafzimmer · 40 m²

Typ VI Kaisergut inkl. 3/4 Pension



Familienzimmer 40 m² mit 1 Schlafzimmer, 1 Wohnschlafzimmer, für Familien bis 2 Erwachsene + 3 Kinder, Bad mit Badewanne, Dusche, Waschbecken, Fön; WC separat TV in beiden Räumen, Telefon, Kühlschrank

ab
€ 109,00

pro Person am 16.05.2024

[ZUM ANGEBOT](#)

1-3 Personen · 1 Schlafzimmer · 40 m²

Typ VI Kaisergut inkl. 3/4 Pension ab 5 Nächte



Familienzimmer 40 m² mit 1 Schlafzimmer, 1 Wohnschlafzimmer, für Familien bis 2 Erwachsene + 3 Kinder, Bad mit Badewanne, Dusche, Waschbecken, Fön; WC separat TV in beiden Räumen, Telefon, Kühlschrank

ab
€ 99,00

pro Person am 16.05.2024

ZUM ANGEBOT

1-3 Personen · 1 Schlafzimmer · 40 m²

Typ VIII Bauernhaus



Familienzimmer 32 m², 2-5 Personen, teilweise Balkon 2 getrennte Schlafräume Bad mit Dusche/WC, Fön TV, Telefon

ab
€ 78,00

pro Person am 16.05.2024

ZUM ANGEBOT

1-5 Personen · 2 Schlafzimmer · 28 m²

Typ VIII Bauernhaus inkl. Frühstück ab 5 Nächte



Familienzimmer 32 m², 2-5 Personen, teilweise Balkon 2 getrennte Schlafräume Bad mit Dusche/WC, Fön TV, Telefon

ab
€ 72,00

pro Person am 16.05.2024

ZUM ANGEBOT

1-5 Personen · 2 Schlafzimmer · 28 m²

Typ VIII Bauernhaus inkl. 3/4 Pension



Familienzimmer 32 m², 2-5 Personen, teilweise Balkon 2 getrennte Schlafräume Bad mit Dusche/WC, Fön TV, Telefon

ab
€ 88,00

pro Person am 16.05.2024

ZUM ANGEBOT

1-5 Personen · 2 Schlafzimmer · 28 m²

Typ VIII Bauernhaus inkl. 3/4 Pension ab 5 Nächte



Familienzimmer 32 m², 2-5 Personen, teilweise Balkon 2 getrennte Schlafräume Bad mit Dusche/WC, Fön TV, Telefon

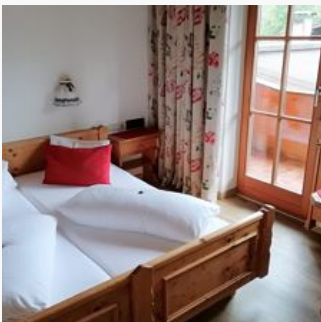
ab
€ 82,00

pro Person am 16.05.2024

ZUM ANGEBOT

1-5 Personen · 2 Schlafzimmer · 28 m²

Typ IX Bauernhaus



Basic Doppelzimmer mit Dusche/WC, Fön, TV, Telefon, teilweise mit Balkon - Haupt- oder Nebenhaus, wird vor Ort zugeteilt

ab
€ 78,00

pro Person am 16.05.2024

ZUM ANGEBOT

1-2 Personen · 1 Schlafzimmer · 20 m²

Typ IX Bauernhaus inkl. Frühstück ab 5 Nächte



Basic Doppelzimmer mit Dusche/WC, Fön, TV, Telefon, teilweise mit Balkon - Haupt- oder Nebenhaus, wird vor Ort zugeteilt

ab
€ 72,00

pro Person am 16.05.2024

ZUM ANGEBOT

1-2 Personen · 1 Schlafzimmer · 20 m²

Typ IX Bauernhaus inkl. 3/4 Pension



Basic Doppelzimmer mit Dusche/WC, Fön, TV, Telefon, teilweise mit Balkon - Haupt- oder Nebenhaus, wird vor Ort zugeteilt

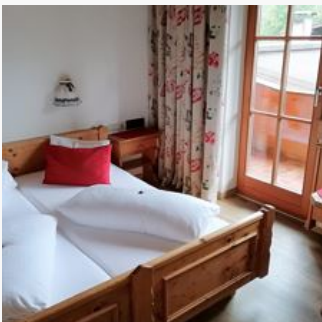
ab
€ 88,00

pro Person am 16.05.2024

ZUM ANGEBOT

1-2 Personen · 1 Schlafzimmer · 20 m²

Typ IX Bauernhaus inkl. 3/4 Pension ab 5 Nächte



Basic Doppelzimmer mit Dusche/WC, Fön, TV, Telefon, teilweise mit Balkon - Haupt- oder Nebenhaus, wird vor Ort zugeteilt

ab
€ 82,00

pro Person am 16.05.2024

ZUM ANGEBOT

1-2 Personen · 1 Schlafzimmer · 20 m²

Vierbettzimmer, Bad, WC, Komfort



Gemütliches Komfortdoppelzimmer mit zusätzlichem Etagenbetten, ca. 25 m², Bad/WC, TV, Telefon, Fön, Sitzecke mit Kachelofen sowie Balkon oder Terrasse

ab
€ 93,00

pro Person am 16.05.2024

ZUM ANGEBOT

1-4 Personen · 1 Schlafzimmer · 25 m²

Vierbettzimmer inkl. Frühstück ab 5 Nächte



Gemütliches Komfortdoppelzimmer mit zusätzlichem Etagenbetten, ca. 25 m², Bad/WC, TV, Telefon, Fön, Sitzecke mit Kachelofen sowie Balkon oder Terrasse

ab
€ 83,00

pro Person am 16.05.2024

ZUM ANGEBOT

1-2 Personen · 1 Schlafzimmer · 25 m²

Vierbettzimmer inkl. 3/4 Pension



Gemütliches Komfortdoppelzimmer mit zusätzlichem Etagenbetten, ca. 25 m², Bad/WC, TV, Telefon, Fön, Sitzecke mit Kachelofen sowie Balkon oder Terrasse

ab
€ 103,00

pro Person am 16.05.2024

ZUM ANGEBOT

1-2 Personen · 1 Schlafzimmer · 25 m²

Vierbettzimmer inkl. 3/4 Pension ab 5 Nächte



Gemütliches Komfortdoppelzimmer mit zusätzlichem Etagenbetten, ca. 25 m², Bad/WC, TV, Telefon, Fön, Sitzecke mit Kachelofen sowie Balkon oder Terrasse

ab
€ 93,00

pro Person am 16.05.2024

ZUM ANGEBOT

1-2 Personen · 1 Schlafzimmer · 25 m²

Studio, Badewanne, Bergseite



Wohnstudio Kramerhof - ca. 27m², gemütliches Studio mit Bad mit Badewanne, WC, TV, Telefon, Fön, kl. Kühlschrank, Sitzecke mit Kachelofen sowie Balkon mit Bergblick im obersten Stockwerk

ab
€ 99,00

pro Person am 16.05.2024

ZUM ANGEBOT

1-2 Personen · 1 Schlafzimmer · 27 m²

Konditionen

Verpflegung inklusive: Begrüßungsgetränk; großes Frühstücksbuffet mit hauseigenen Produkten
bei 3/4 Pension außerdem: Wahlmenüs mit Salatbuffet zum Abendessen; tägliche Nachmittagsjause von 15:00 bis 17:00 Uhr;
Freizeiteinrichtungen: Winter: Sauna +Infrarotkabine; hauseigenen Rodelbahn, Langlaufloipen, gratis Skibus
Sommer: Sauna +Infrarotkabine; Fischen am eigenen Angelteich; Tennis - 2 Freiplätze; Mountainbike-Verleih; Eintritt ins Freischwimmbad Kirchdorf; Kinderspielplatz;



Hotel Gut Kramerhof

Hotel in Kirchdorf in Tirol

Schwendter Straße 73
A-6382 Kirchdorf in Tirol
E-Mail: info@kramerhof.at
Telefon: 0043 5352 6901
<https://www.kramerhof.at>